



Byggnadsvård Restaurering Projektering Utbildning

Uppdrag, projekt mm 1993 - 2009
arkitekt Måns Hallén

Bygghyttan Ekonomisk Förening 1993 - 1998

Upprustning Fengersfors Bruk 1993 - 1998

Byggmässan Friska Hus & Sunda Själur 1995 - 1998

Projektledning Tradition & Byggproduktion 1996 - 2000

Utredningar Byggnadsminnen 1998 - 1999

Inventering smidesarbeten Lviv Ukraina 1993 - 1997

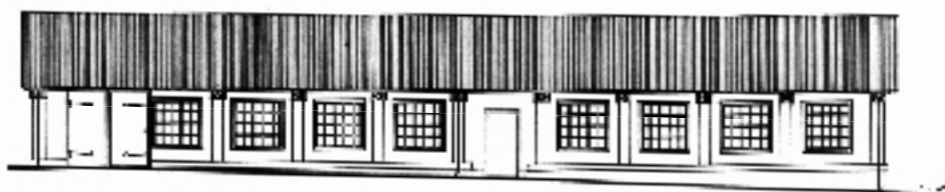
Handbok om vård av smide 1998 - 2000

Material och hantverkskurser 1993 - 2009

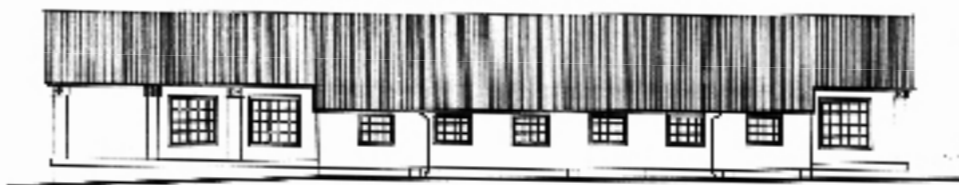
Abrahamsgårds byggnadsvårdscentrum 1998 - 2002

Bygghyttan Ekonomisk Förening Bruket Fengersfors

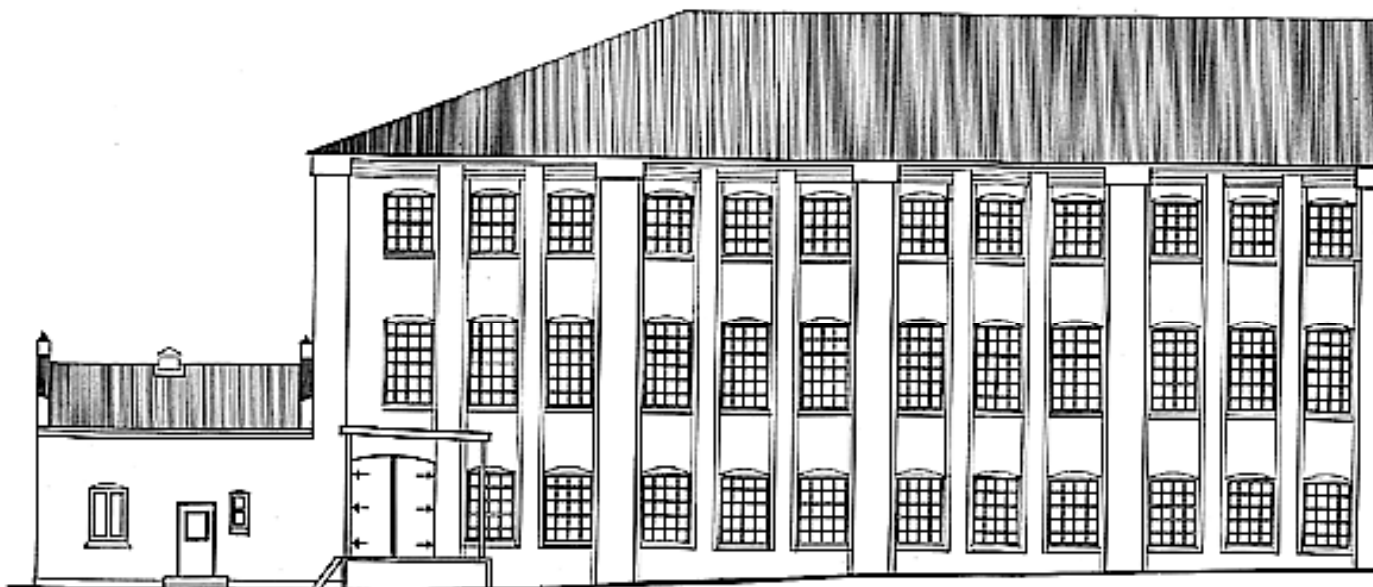
ordförande ekonomisk förening 1993 - 1997
projektledning ekomässa 1995 - 1997
projektledning arbetsmarknadsutbildning 1996
generalkonsult konsthall Stenebyskolan 1997
projektledning Bruksplan 1995 - 1998



PASAD MOT VÄSTER



PASAD MOT ÖSTER



Uppmätningssritningar fabriksbyggnader ritat av arkitekt Bela Dragic
projektledning Bruksplan Måns Hallén 1995

G:a Sundsbron

Lindesås 2:1 m fl, Lindesbergs kommun

Innehåll

Sammanfattning

Stadsplan

Beslutsprocess

Betongtekniken

Pumphuset

Förändringar

Nuläge

Skyddsföreskrifter

Källförteckning

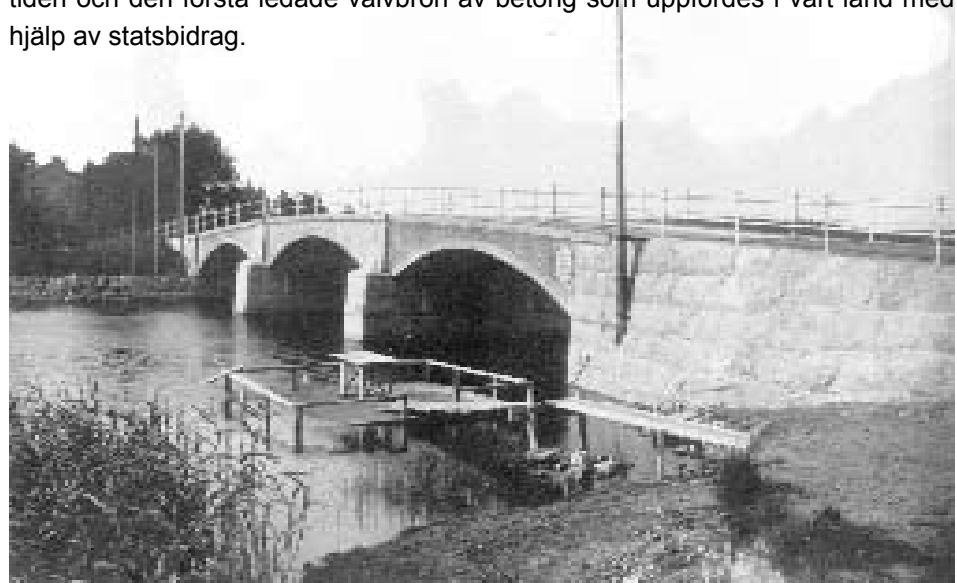
Sammanfattning

Gamla Sundsbron i Lindesberg ritades och anlades under åren 1899 - 1903. Den utgör en av få kvarvarande exempel på tidiga betongbroar som finns i Sverige. Bron har en utomordentlig betydelse för Lindesbergs historiska rutnätsplan i Kungsgatans förlängda axel mot söder.

Den grupp av tidiga betongbroar som anlades i Sverige under perioden 1887 - 1902, representerar en viktig fas i utvecklandet av den nya betongtekniken. Den tekniska utvecklingen medför nya möjligheter och det arkitektoniska uttrycket övergår från klassiska tunga stenvälv till lätta armerade betongkonstruktioner. Gamla Sundsbron i Lindesberg har i sin ursprungliga utformning något av klassicistisk stramhet och monumentalitet i kombination med karaktäristiskt slanka volymer och tunnhet i brons hjässa som är typiskt för betongbroar.

Sundsbron är belägen vid den södra infarten till Lindesberg som en förlängning på den smala landåsen mellan Lilla och Stora Lindesjön på vilken riksväg 60 är anlagd. Bron har ett mycket välexponerat läge vid infarten till staden och utgör en del av riksintresseområdet för kulturmiljövården.

Bron ritades av f. chefen för mellersta väg- och vattenbyggnadsdistriktet majoren G Lindeqvist och uppfördes under åren 1902-03 under ledning av ingenjören och byggmästaren John Andersson från Lindesberg, kommitterad till arbetsdirektion av Lindesbergs stadsfullmäktige. Betongvalven utfördes av Skånska Cementgjuteriet och konstruerades av civilingenjören och majoren i väg- och vattenbyggnadskåren Per Axel Lindahl. Stenarbetet utfördes av byggmästaren C Jansson i Lindesberg. Bron är en av de få svenska betongbroar som är bevarade från den tiden och den första ledade valvbron av betong som uppfördes i vårt land med hjälp av statsbidrag.



Fotografi från nordöst med klappbrygga i förgrunden. Bilden tagen i 1900-talets början. (Lindesbergs museum)



Bilning och ilagning av skadat timmer Skarvning av äldre skadad fasadpanel Demonstration timmerknutar

Projektledning Tradition & Byggproduktion
Hantverkskurser i timmerlagningar
Roland Åkerman Öhmans Bygg AB
Foto Måns Hallén 1999





Projektledning Tradition & Byggproduktion
Hantverkskurser traditionellt måleri
Leva måleri Dalkarsberg
Foto Måns Hallén 1999

Linoljefärg, pigmentering,
blandning, målning

Kalkavvattning på mur

Limfärgning, blandning
krita och lim

Slamfärg rödfärgskok



Lerklining på timmervägg,
tvångsblandad blålera från bohuslän med sand,
hackad halm, kogödsel och kohår.

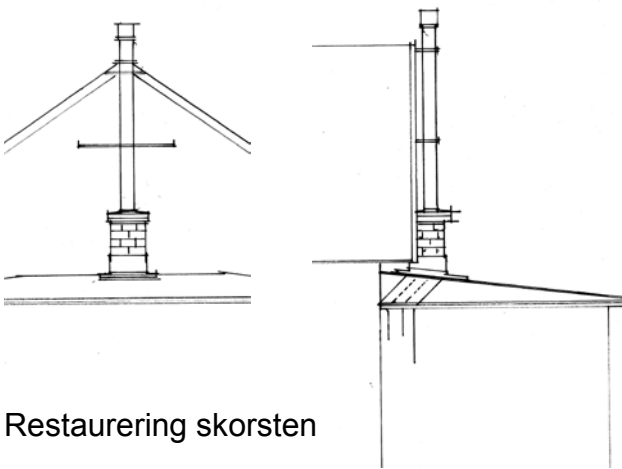


Restaurering Näs Edsleskog
Lerklining och foto
Måns Hallén 2006

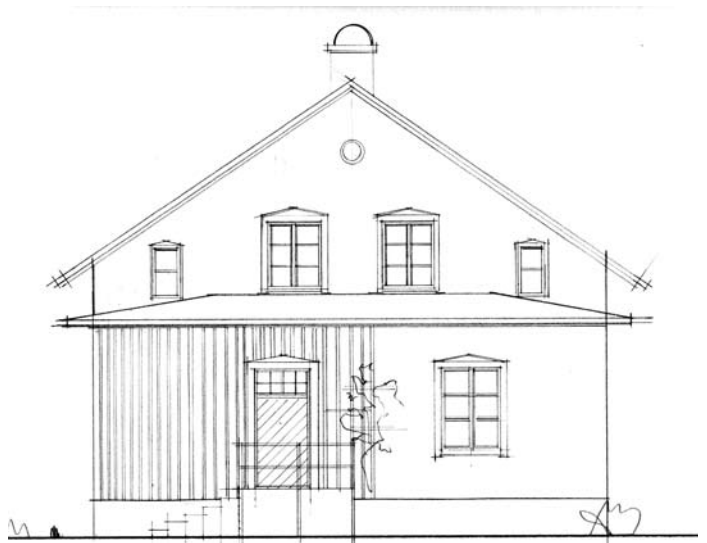




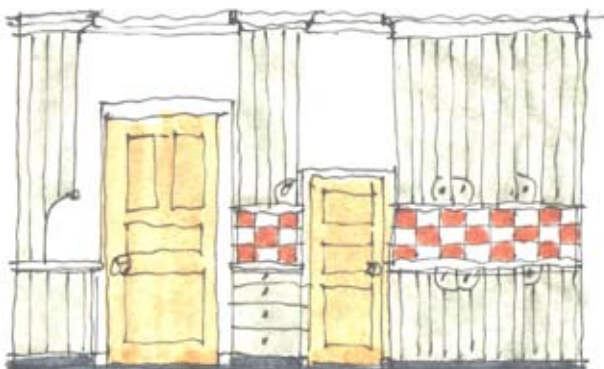
Uppmätning fasad mot norr



Restaurering skorsten



Restaurering fönster och dörr



Skiss köksuppställning

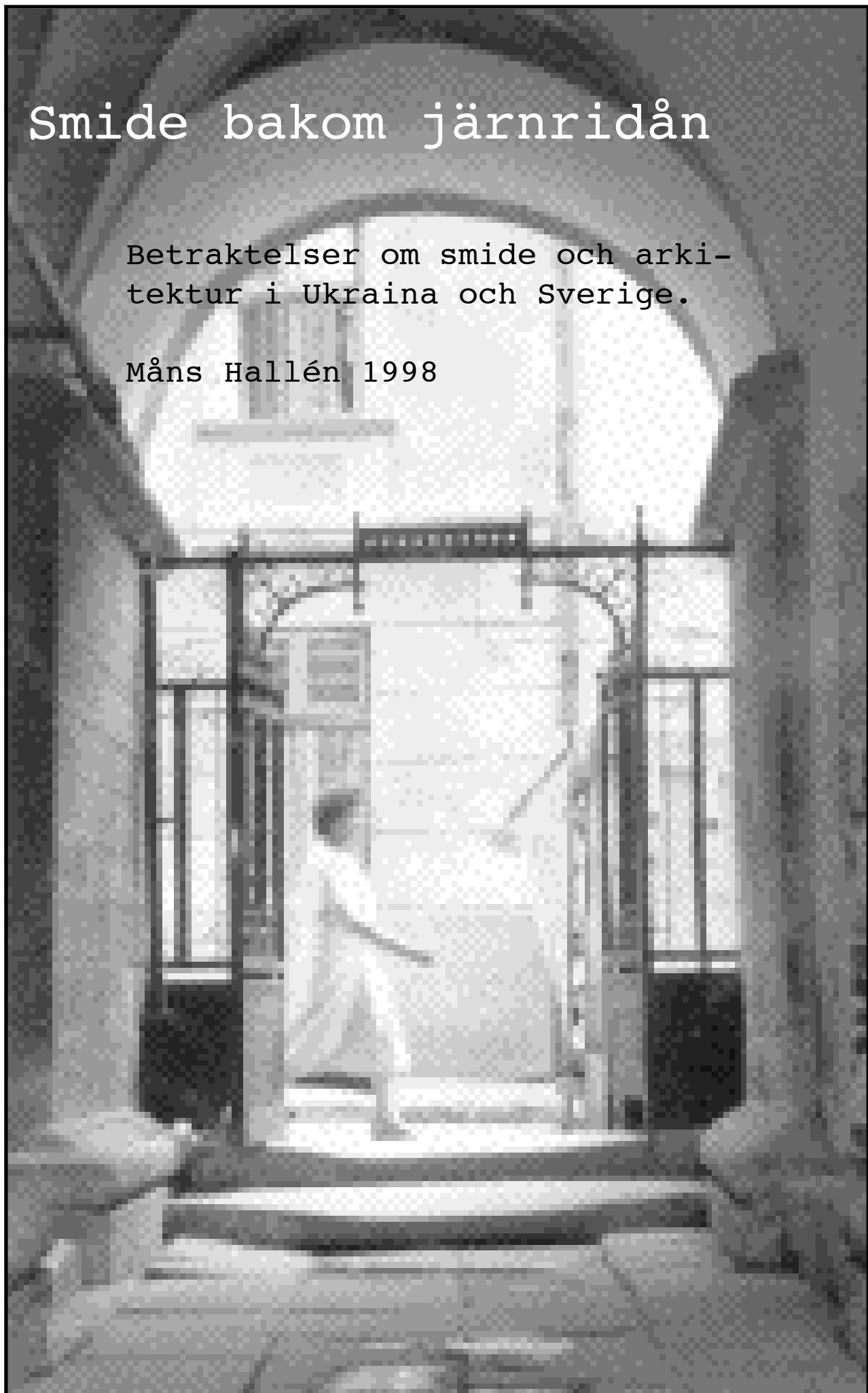


Ritning köksuppställning

Smide bakom järnridån

Betraktelser om smide och arkitektur i Ukraina och Sverige.

Måns Hallén 1998





Länsstyrelsen
Örebro län

en konferens om

trä

Plats: Hantverksskolan

DaCapo Mariestad

Datum: 15-16 mars 2002

Konferensen anordnas av

markant arkitekt & antikvarie
på uppdrag av länsstyrelsen i Örebro län

i samarbete med

Hantverksskolan DaCapo
i Mariestad

Konferensmoderator: Henrik Larsson

tradition &

byggproduktion



Riksantikvarieämbetet

program